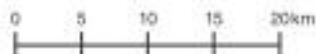
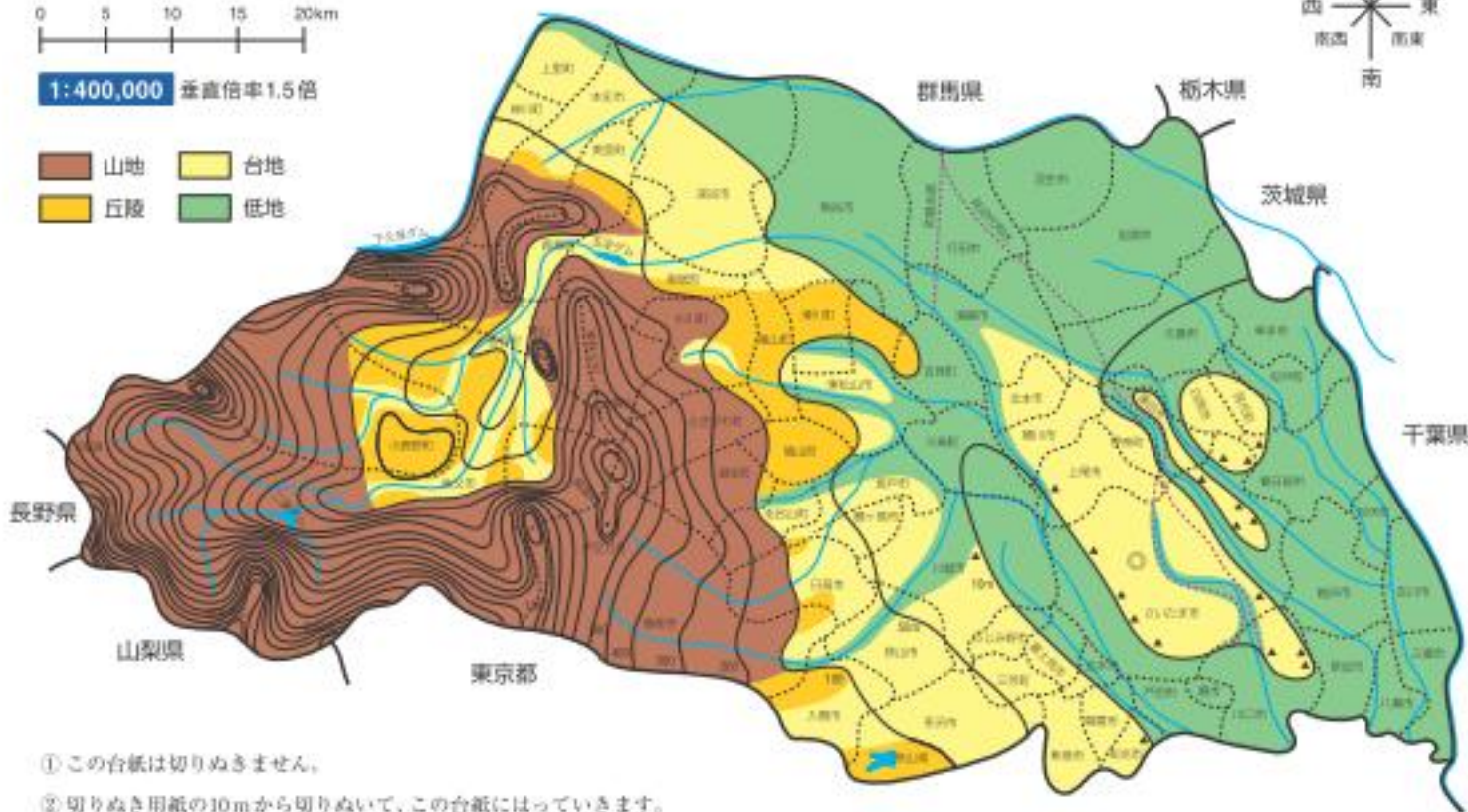


埼玉の立体地形図



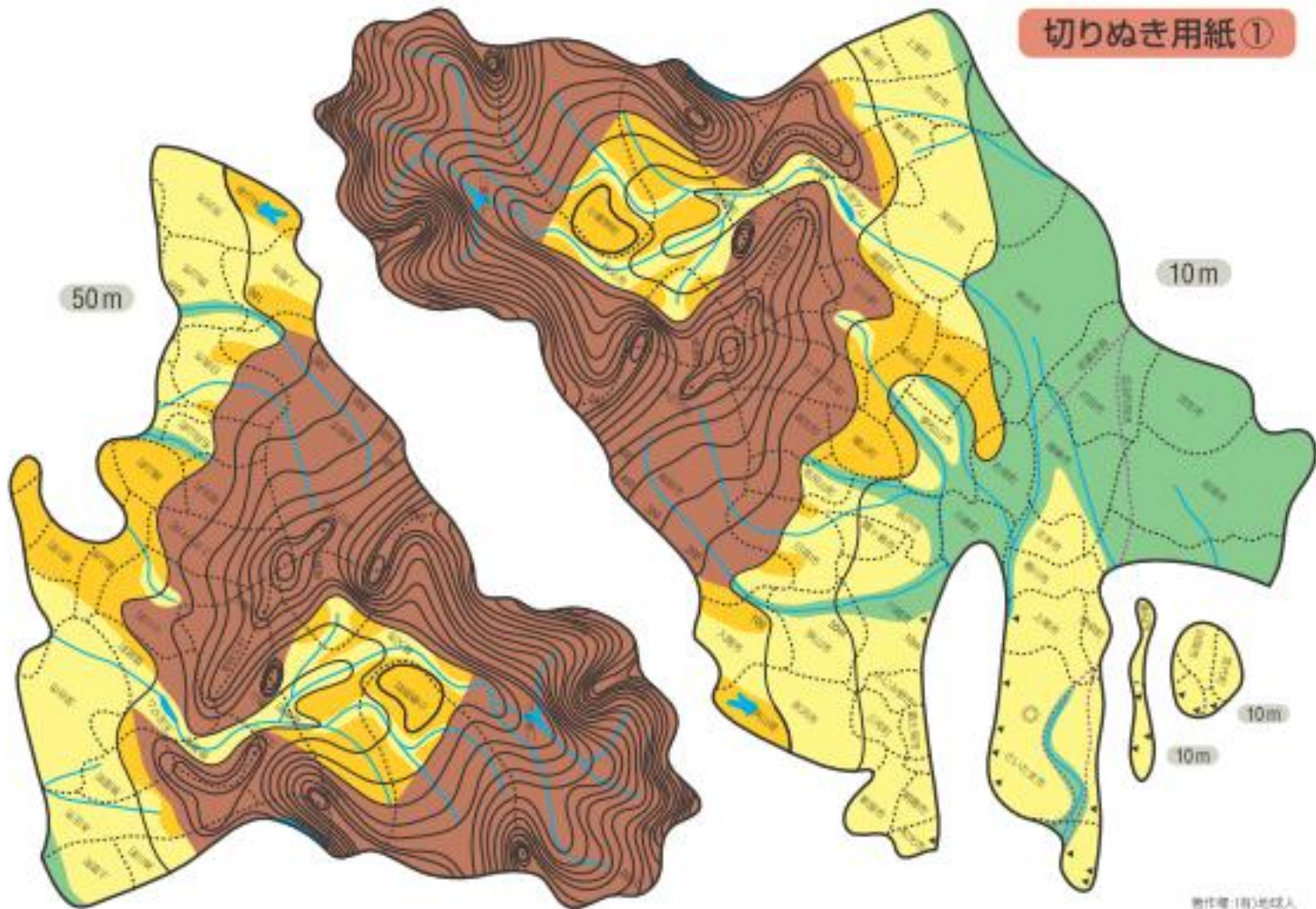
1:400,000 垂直倍率1.5倍



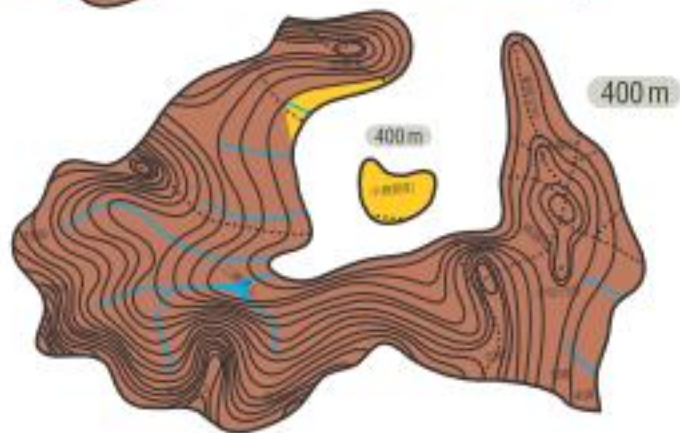
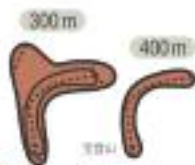
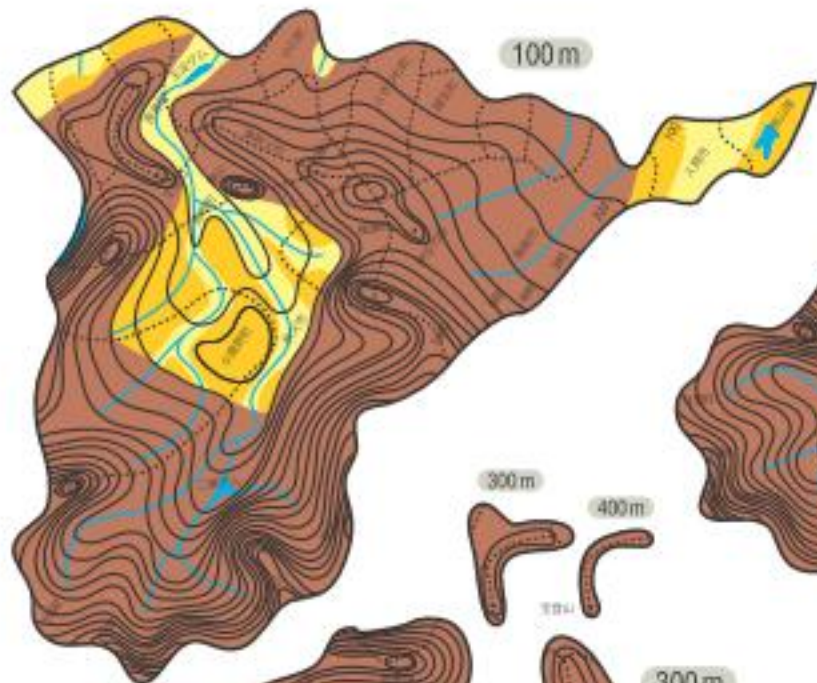
- ① この台紙は切りぬきません。
- ② 切りぬき用紙の10mから切りぬいて、この台紙にはっていきます。
- ③ ていぬいに切りぬきましょう。
- ④ さいたま市にある○は大宮です。

名前 _____

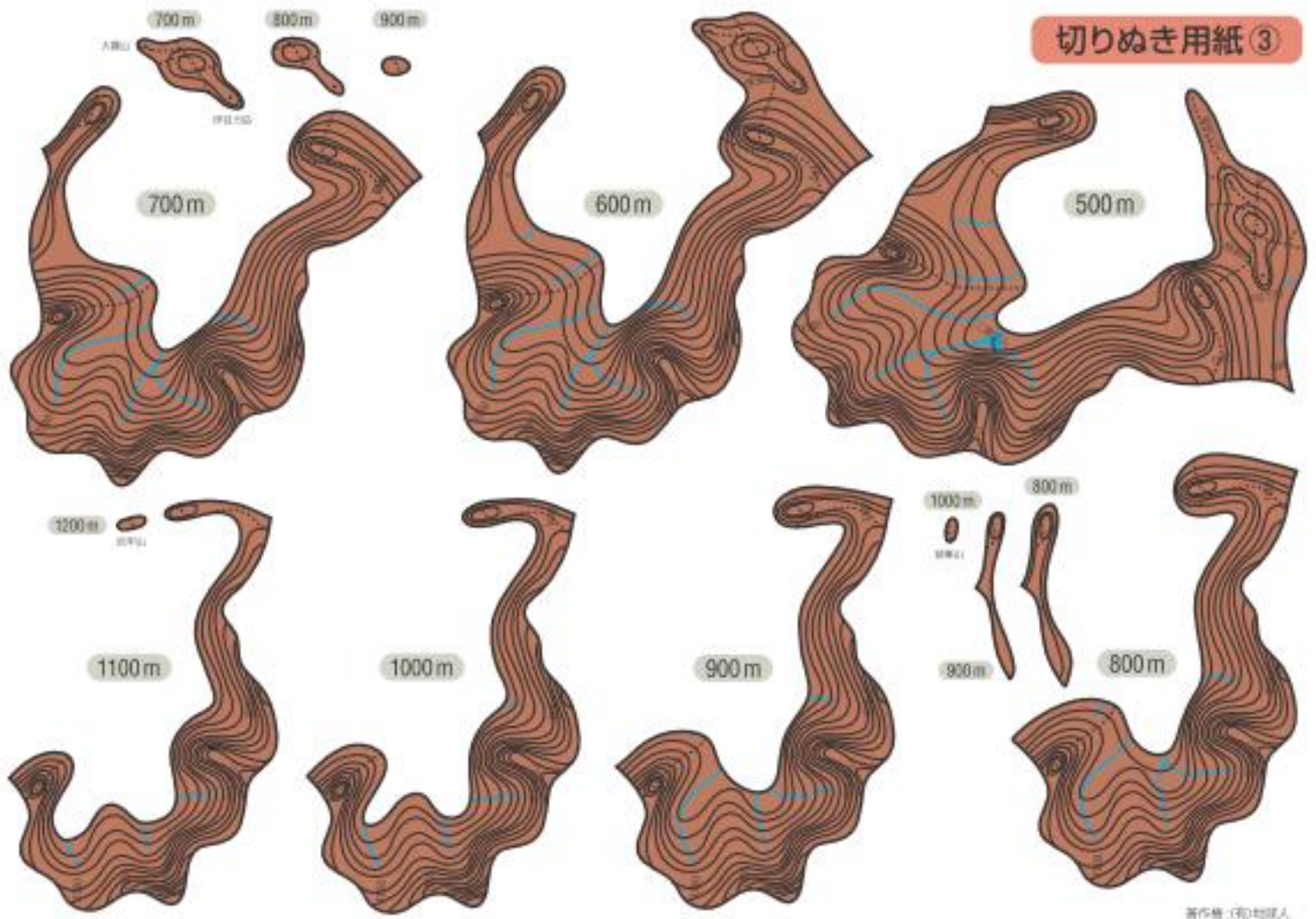
切りぬき用紙①



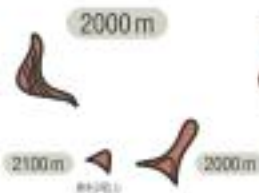
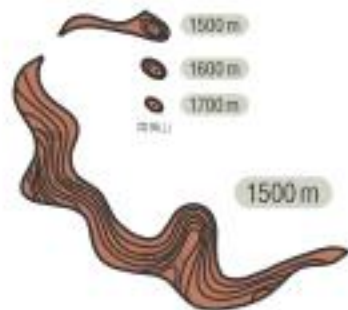
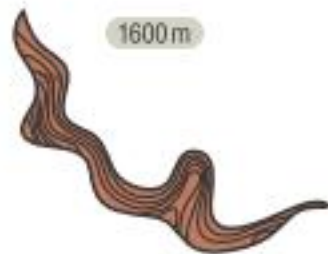
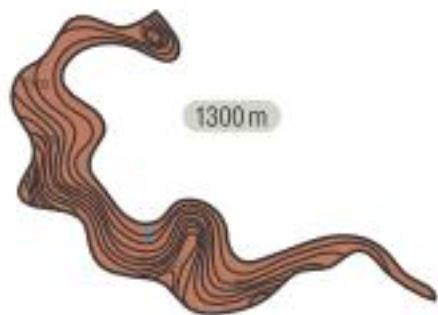
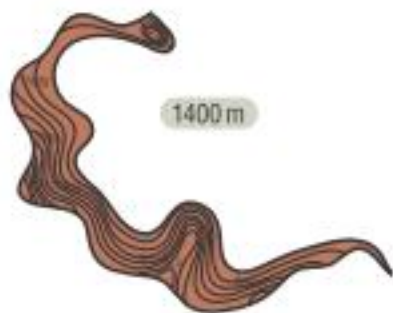
切りぬき用紙②



切りぬき用紙③



切りぬき用紙④



※山の名前をはる時は、名前を切りぬいてはります。
 (はらなくてもいいです)
 ※のりは、まわりをしっかりとつけます。
 中は少しでいいです。

