

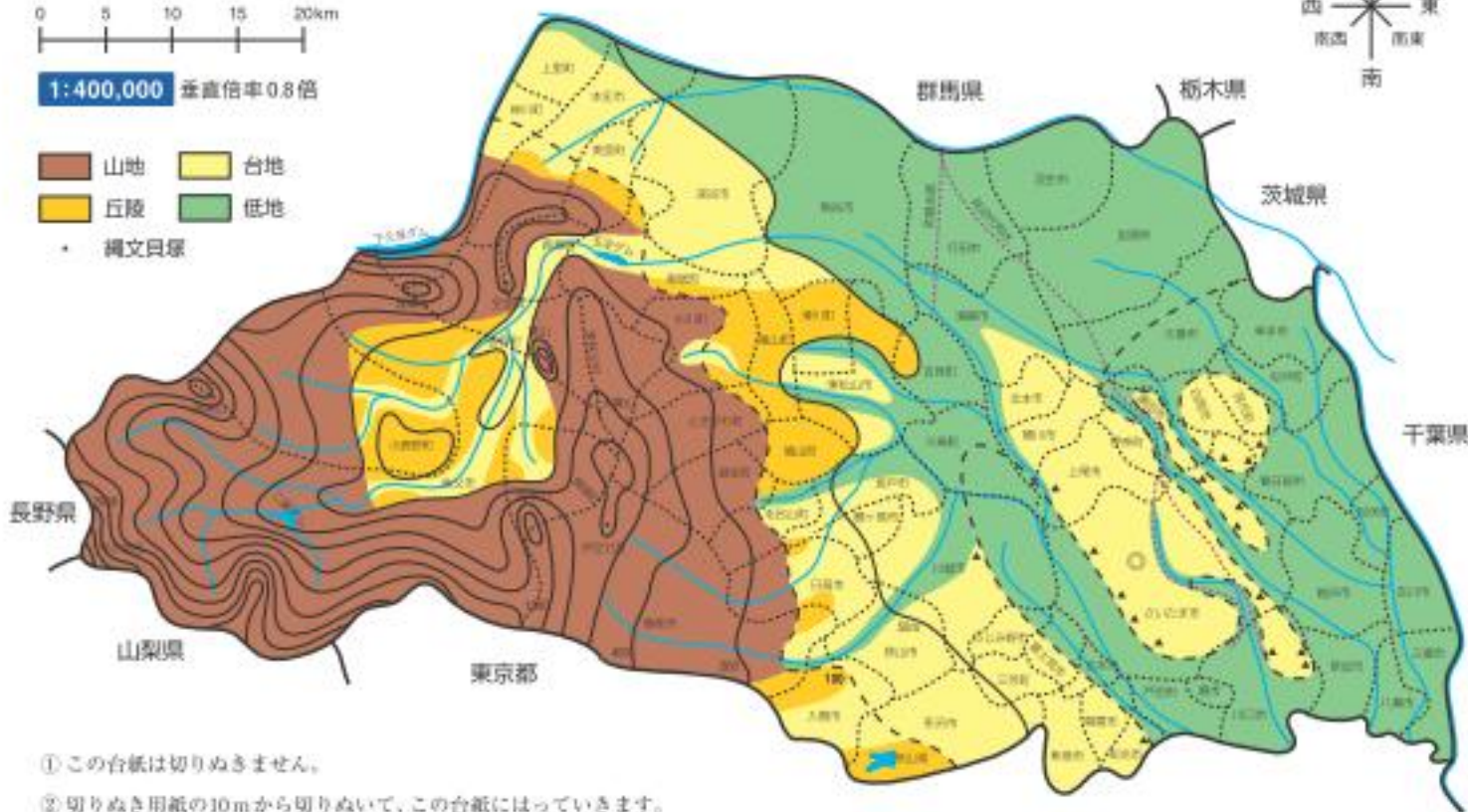
埼玉の立体地形図



1:400,000 垂直倍率 0.8 倍



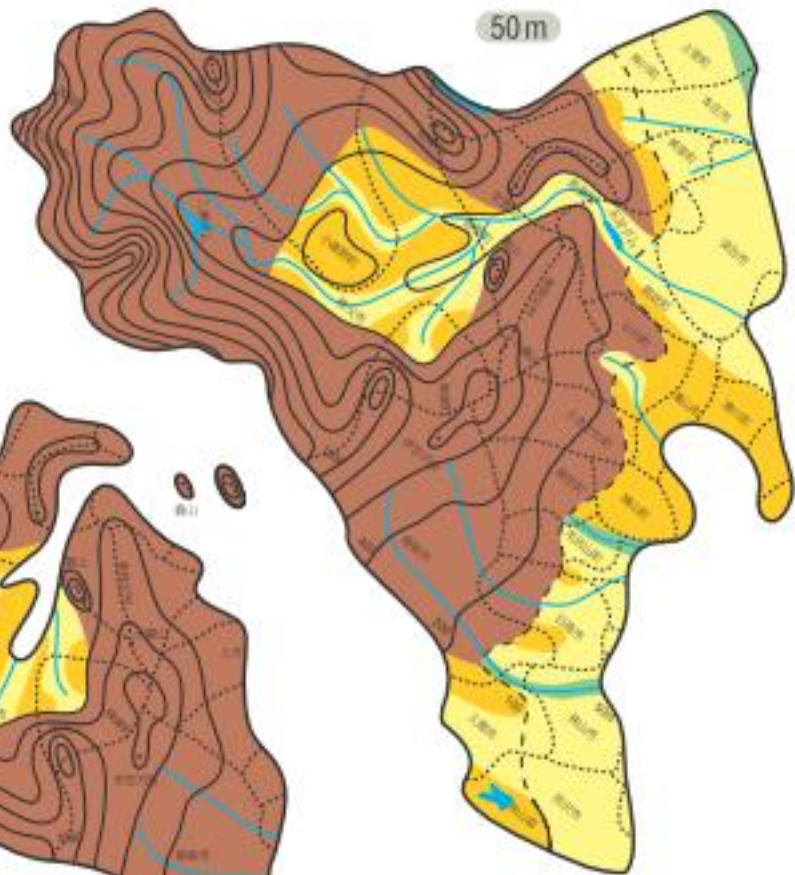
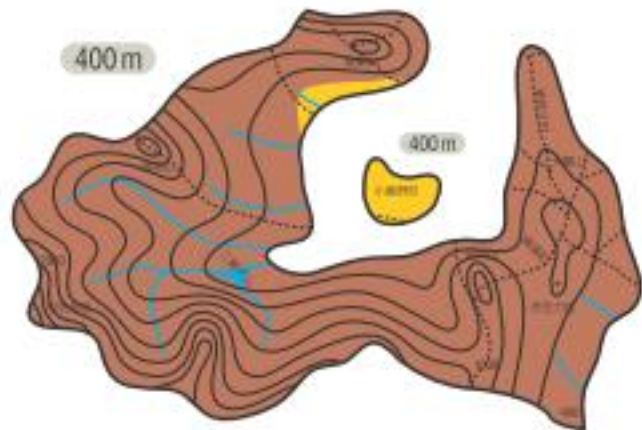
・ 縄文貝塚



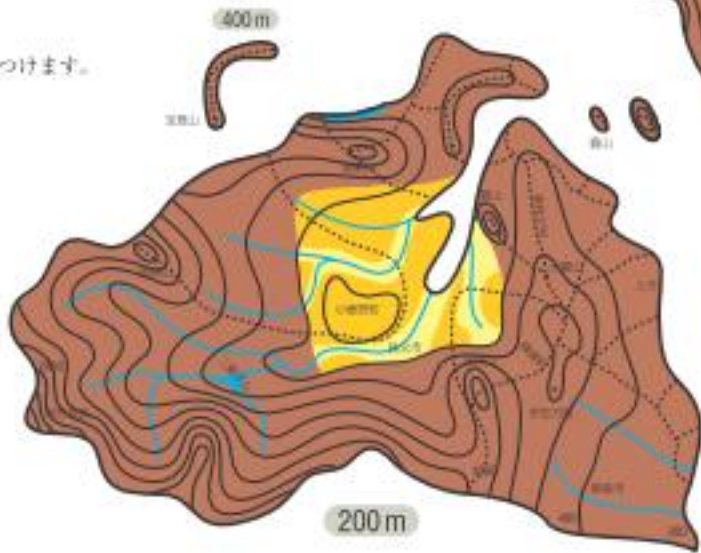
- ① この台紙は切りぬきません。
- ② 切りぬき用紙の10mから切りぬいて、この台紙にはっていきます。
- ③ ていぬいに切りぬきましょう。
- ④ さいたま市にある◎は大宮です。

名前 _____

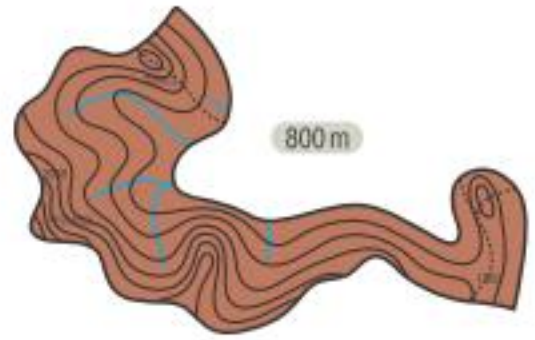
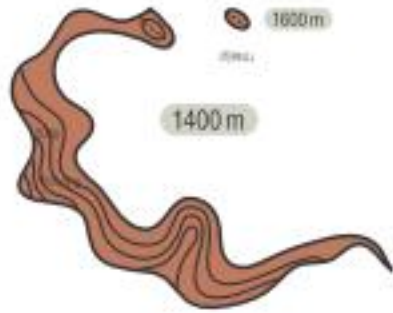
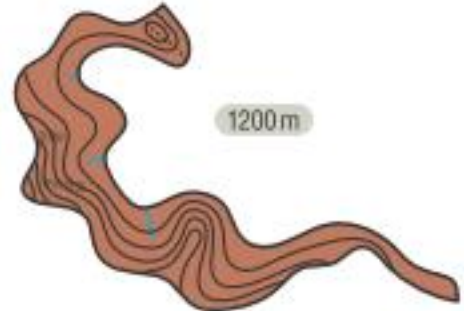
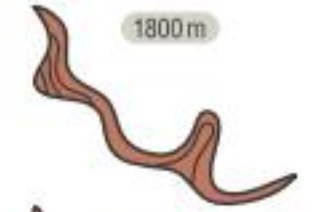
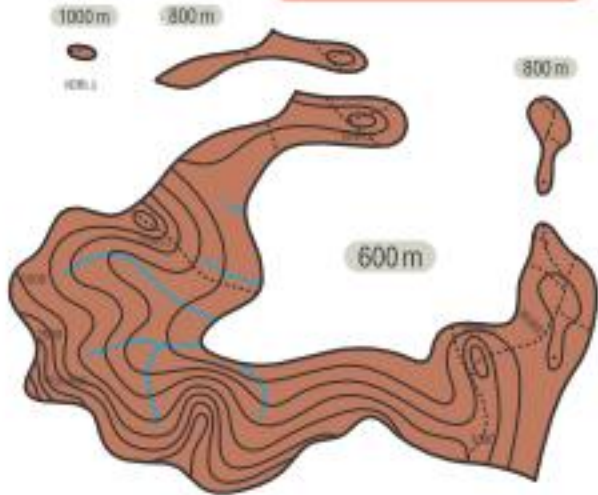
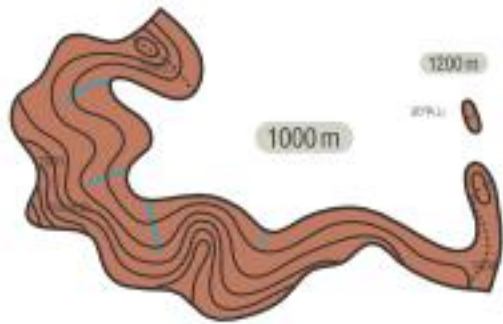
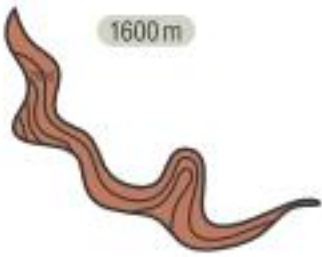
切りぬき用紙①



※のりは、まわりをしっかりとつけます。
中は少しでいいです。



切りぬき用紙②



予備

