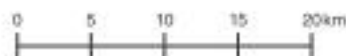


東京の立体地質図



1:360,000 垂直倍率1.3倍

- | | | | | |
|----------|-----------|-----------|---------|------------------------------|
| 第四紀 | 低地・谷(沖積面) | 第三紀 | 盆地(中新統) | 石灰岩
チャート
深成岩
・ 縄文貝塚 |
| | 台地(拝島面等) | 四万十帯(小仏群) | 中生代 | |
| | 岡(立川面) | 岡(小河内群) | | |
| | 岡(武蔵野面) | 古生代 | 南部秩父帯 | |
| | 岡(下米古面) | (山地) | 黒瀬川帯 | |
| 丘陵(多摩面等) | 北部秩父帯 | | | |

名前

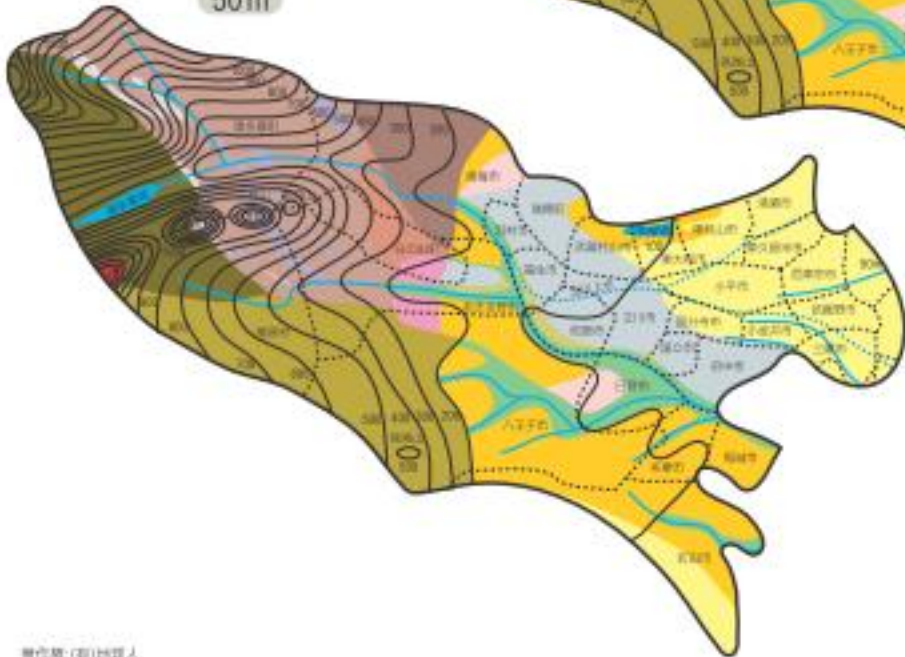
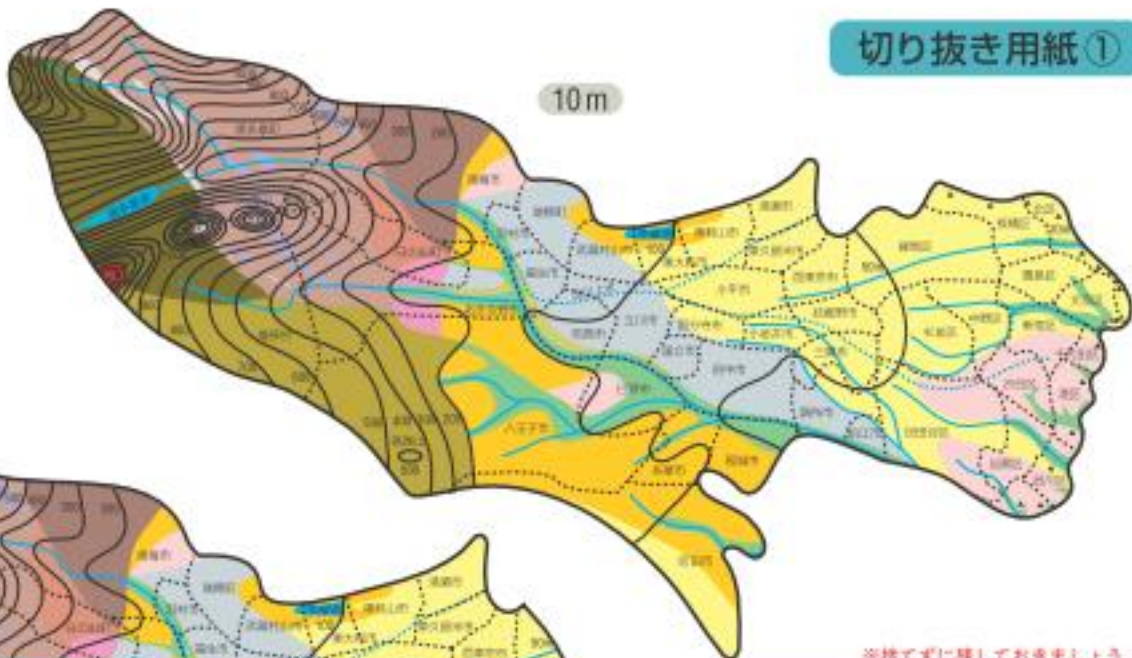
切り抜き用紙①

※のりは、まわりをしっ
かりつけます。
中は少しでいいです。



10m

50m

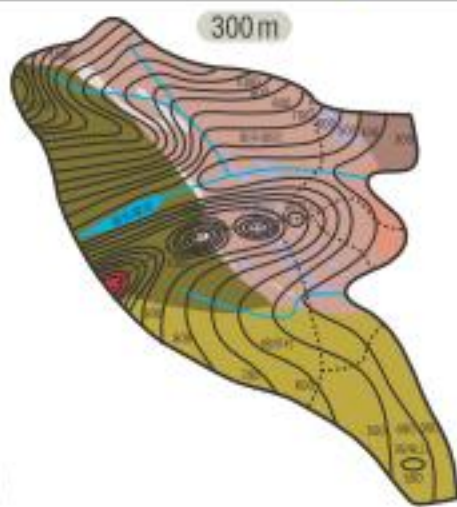
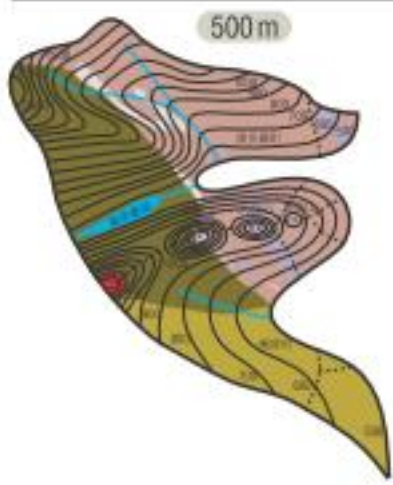
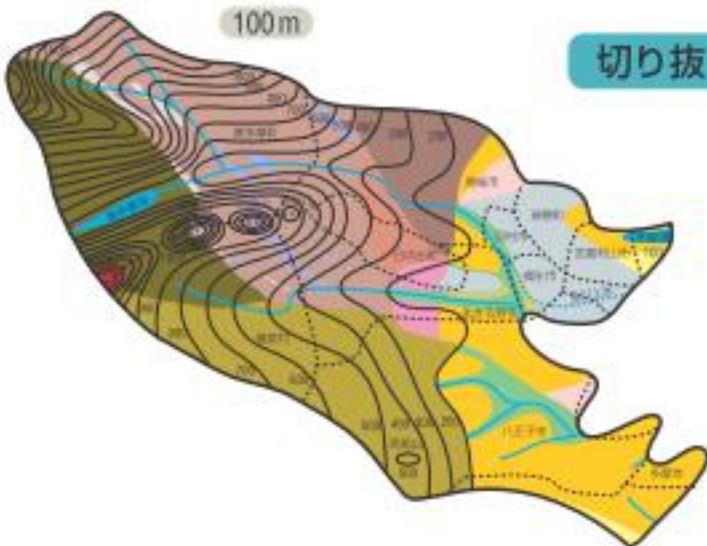
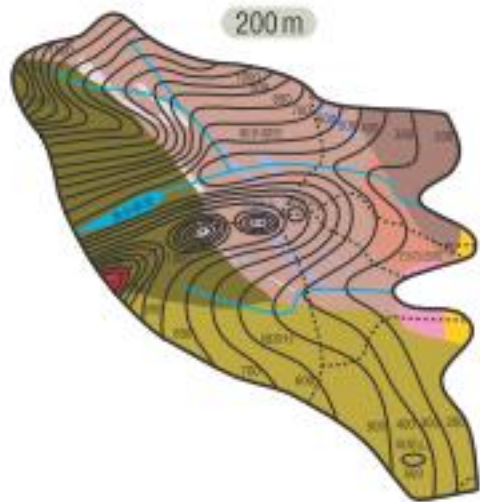


※捨てずに残しておきましょう。

2000 m 1900 m 1800 m 1700 m			
1200 m	1100 m	1000 m	
1300 m	1200 m	1100 m	
1400 m	1300 m	1200 m	
1500 m	1400 m		

予備

切り抜き用紙②



切り抜き用紙③

