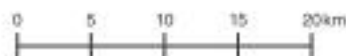


# 東京の立体地質図



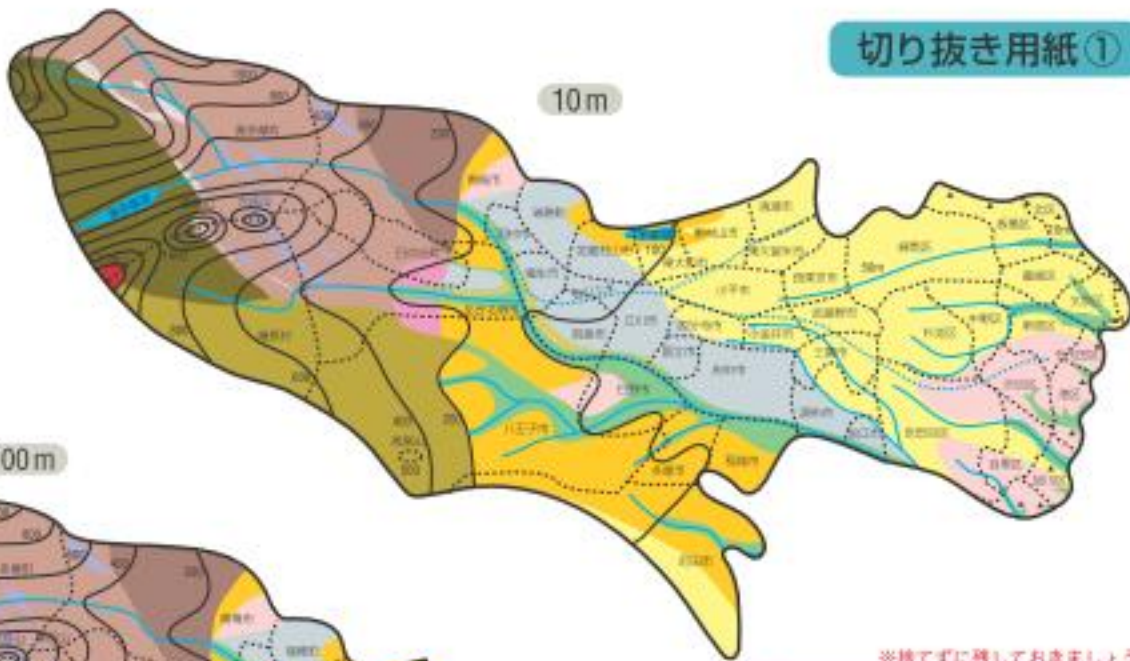
1:360,000 垂直倍率0.7倍

- |          |           |           |         |                              |
|----------|-----------|-----------|---------|------------------------------|
| 第四紀      | 低地・谷(沖積面) | 第三紀       | 盆地(中新統) | 石灰岩<br>チャート<br>深成岩<br>・ 縄文貝塚 |
|          | 台地(採集面等)  | 四万十帯(小仏群) | 中生代     |                              |
|          | 岡(立川面)    | 岡(小河内群)   |         |                              |
|          | 岡(武蔵野面)   | 古生代       | 南部秩父帯   |                              |
|          | 岡(下米古面)   | (山地)      | 黒瀬川帯    |                              |
| 丘陵(多摩面等) | 北部秩父帯     | 深成岩       |         |                              |

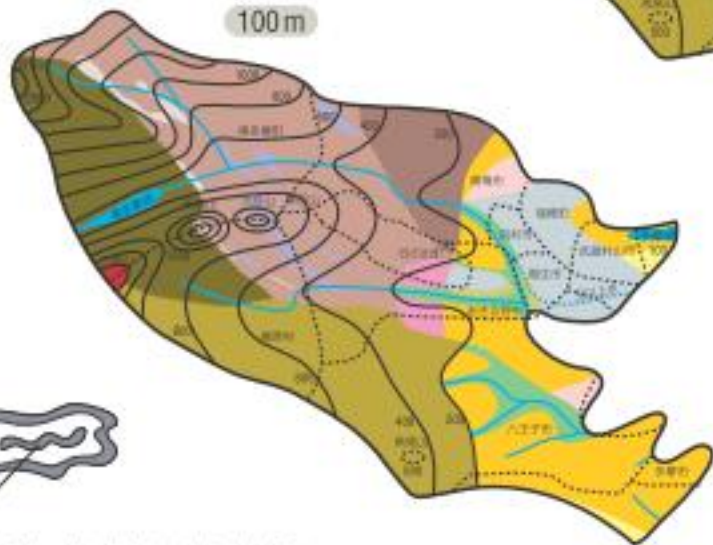
名前

# 切り抜き用紙①

10m



100m



※捨てずに残しておきましょう。

予備

2000m

1800m

2000m



1200m



1200m



1000m



1400m



1400m

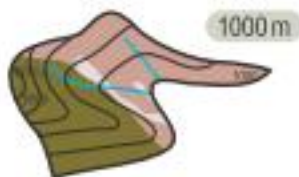
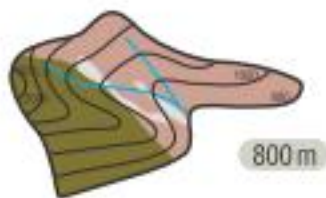
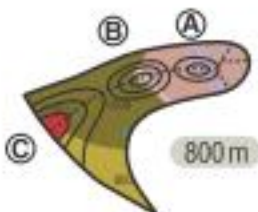


1200m

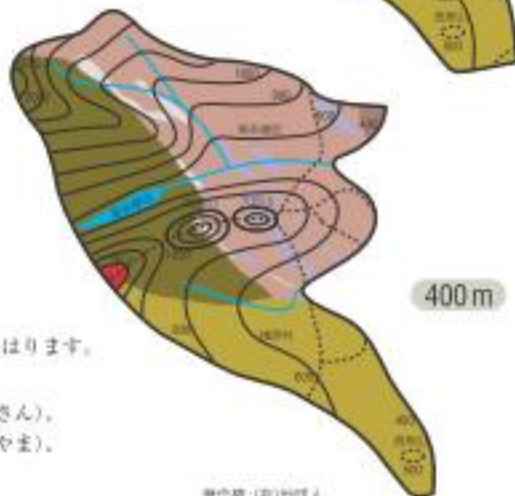
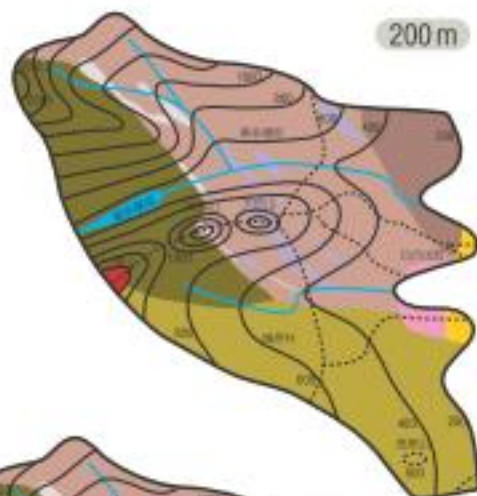


のり

※のりは、まわりをしっかりとつけます。  
中は少しでいいです。



## 切り抜き用紙②



- ① 山の名前をはる時は、名前を切りぬいてはります。  
(はらなくてもいいです)
- ② 雲取山(くもとりやま)、御岳山(みたけさん)、  
大岳山(おおだけさん)、御前山(ごぜんやま)、  
三頭山(みとうさん)、と読みます。