

1:330,000 垂直倍率 1.2倍

神奈川の立体地質図



相模湖・丹沢・足柄地域(山地)

- 第四紀
 - 足柄層群
 - 斐川層群
 - 丹沢層群
- 第三紀
 - 変成岩類
 - 深成岩類
 - 相模湖層群
- 中生代
 - 小仏層群

箱根地域(火山地)

- 中央火口丘岩類
- 軽石流堆積物
- 新期外輪山岩
- 古期外輪山岩
- 湯河原火山岩等
- 鮮新世火山岩類
- 湯ヶ島層群

三浦半島・大磯丘陵

- 第四紀
 - 丘陵(上総層群)
 - 同(三浦層群)
- 第三紀
 - 同(葉山層群)

- 第四紀
 - 低地・谷 (沖積面)
 - 台地(立川面) (東野盆地)
 - 同(武蔵野面)
 - 同(下末吉面) (相模層群)
 - 丘陵(多摩面)
- ・ 縄文良環

※この台紙は切り抜かません。

名前

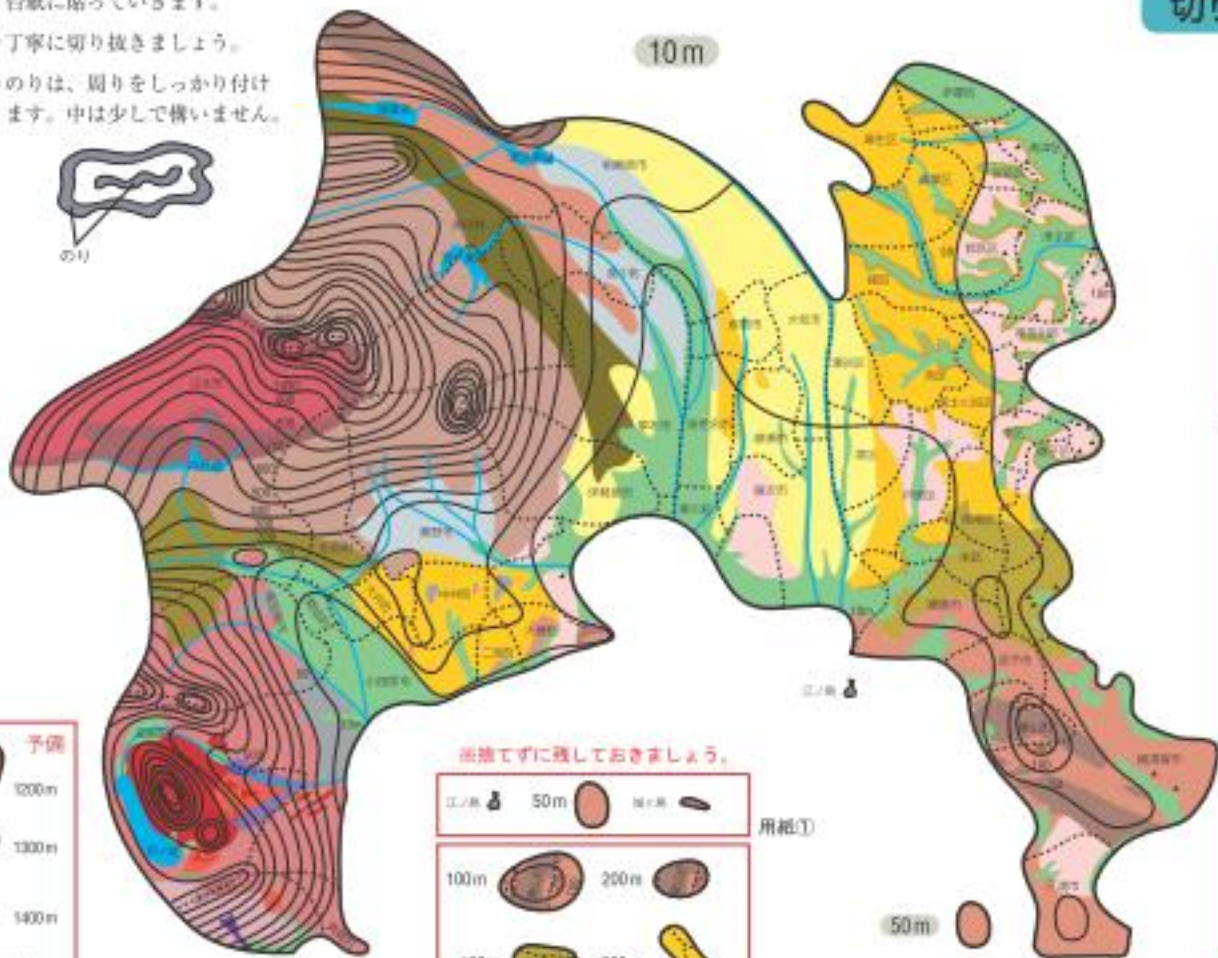
製作種: (有)地理人

切り抜き用紙①

- ① この用紙の10mから切り抜いて台紙に貼っていきます。
- ② 丁寧に切り抜きましょう。
- ③ のりは、周りをしっかり付けます。中は少して構いません。



のり



10m

江戸川

50m

予備

1200m
1300m
1400m
1500m

大宮山

用紙①

※捨てずに残しておきましょう。

江戸川 50m

用紙②

100m 200m

100m 200m

予備

用紙②

※捨てずに残しておきましょう。

200m 500m 600m

用紙③

700m 600m

用紙④

大山 1200m 1100m 1000m

1500m 1600m 1500m

山頂山

1200m 1100m 1000m

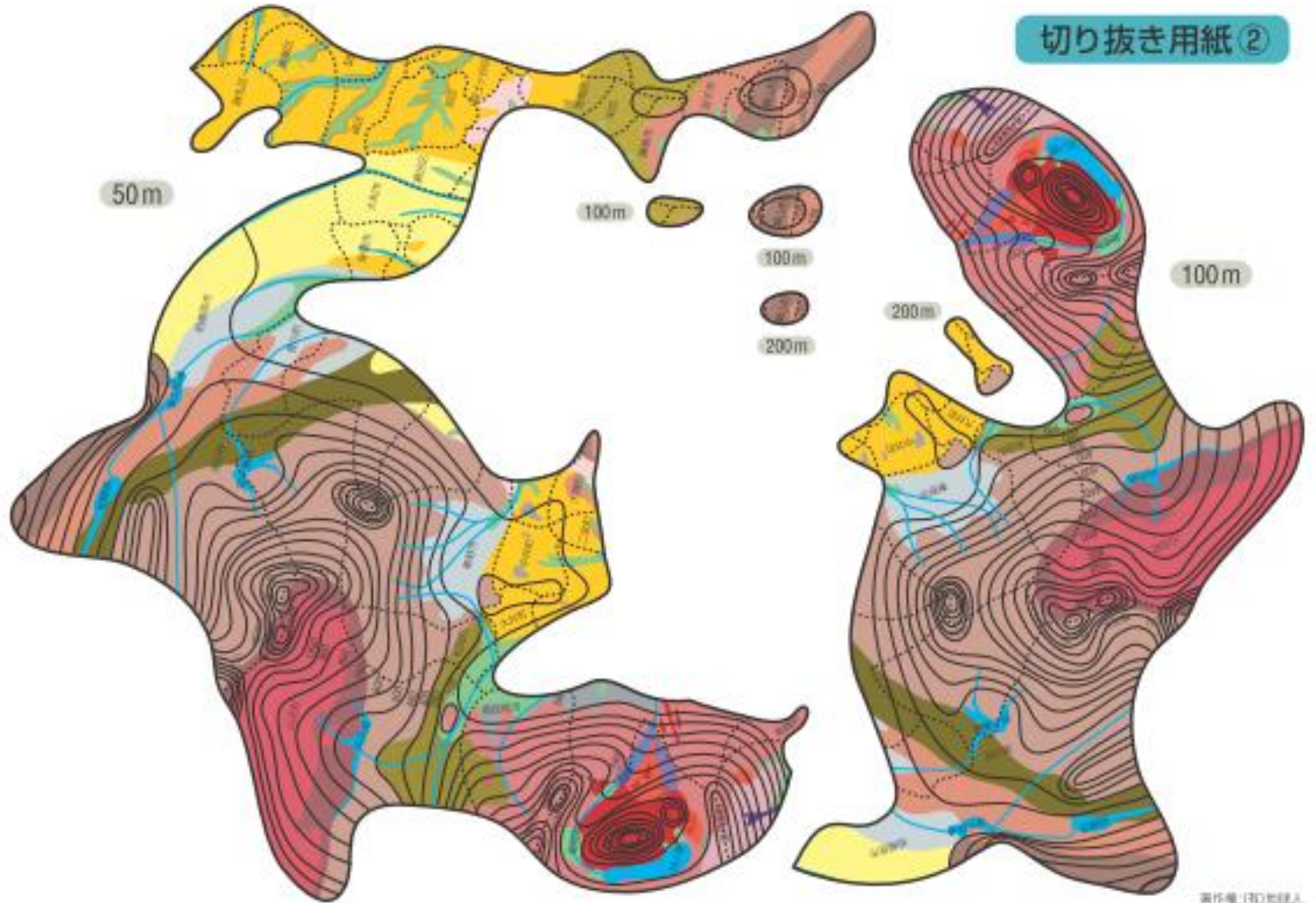
山頂山 1100m 1000m

二子山 1000m 900m

山頂山 1400m 1300m 1200m

予備 800m

切り抜き用紙②



700m

600m

500m

400m

300m

200m

切り抜き用紙③



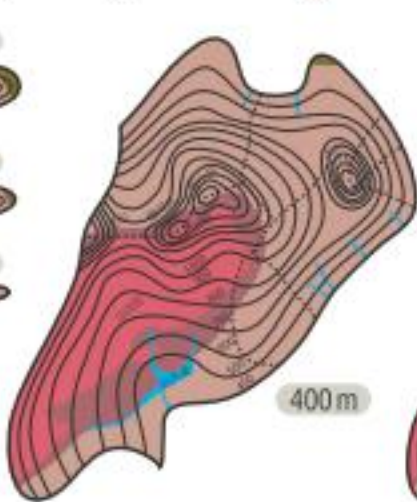
400m



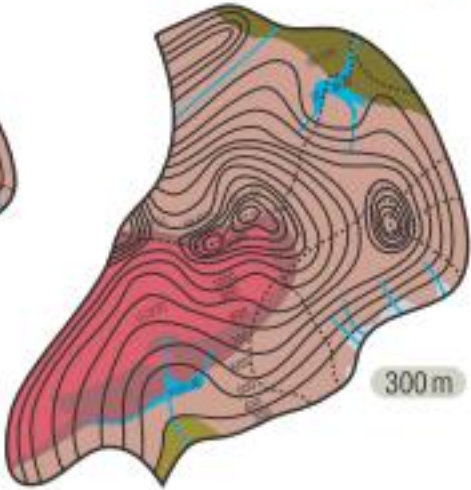
500m



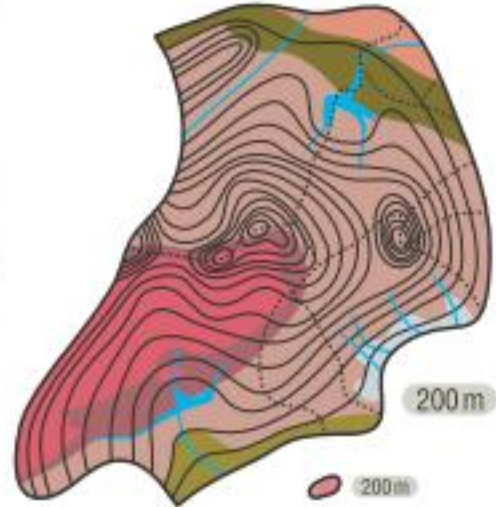
600m



400m



300m



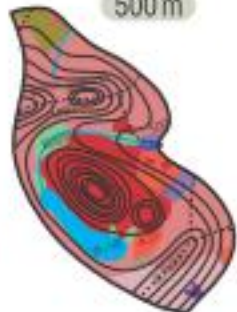
200m

200m

600m



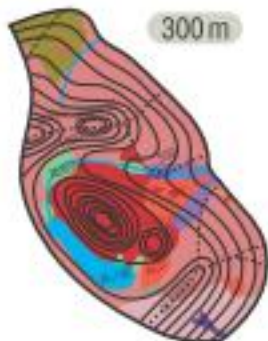
500m



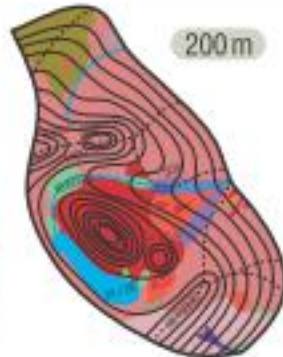
400m



300m



200m



切り抜き用紙④

