

1:330,000 垂直倍率0.7倍

神奈川の立体地質図



相模湖・丹沢・足柄地域(山地)

- 第四紀
 - 足柄層群
 - 斐川層群
 - 丹沢層群
- 第三紀
 - 変成岩類
 - 深成岩類
 - 相模湖層群
- 中生代
 - 小仏層群

箱根地域(火山地)

- 中央火口丘岩類
- 軽石流堆積物
- 新期外輪山岩
- 古期外輪山岩
- 湯河原火山岩等
- 鮮新世火山岩類
- 湯ヶ島層群

三浦半島・大磯丘陵

- 第四紀
 - 丘陵(上総層群)
 - 岡(三浦層群)
- 第三紀
 - 岡(葉山層群)

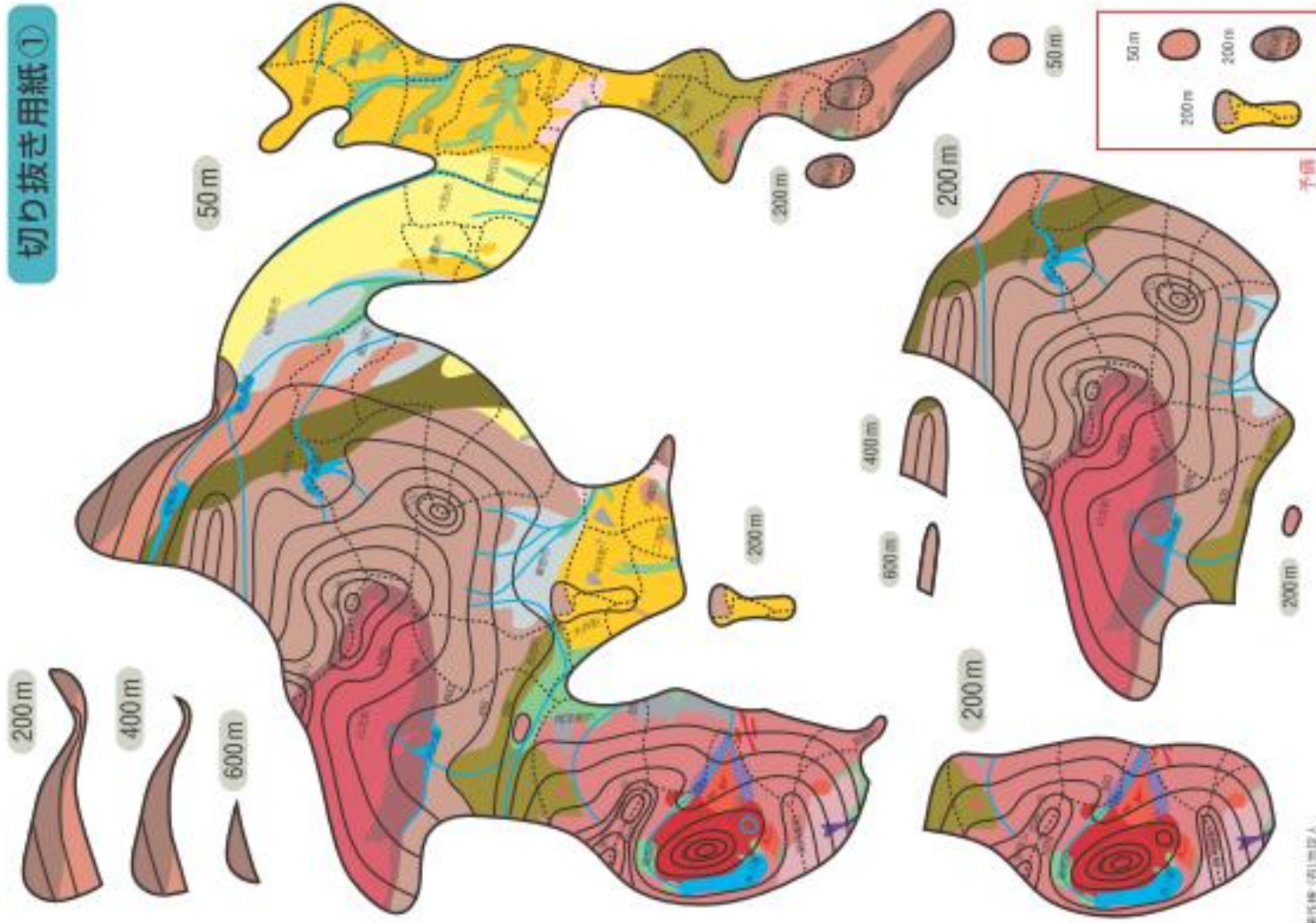
- 第四紀
 - 低地・谷 (沖積面)
 - 台地(立川面) (東野盆地)
 - 同(武蔵野面)
 - 同(下末吉面) (相模層群)
 - 丘陵(多摩面)
- ・ 縄文 layers

※この台紙は切り抜かません。

名前

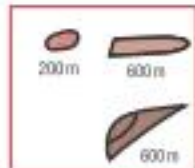
製作: (有)地理人

切り抜き用紙①



※捨てずに残しておきましょう。

子儀



1600m 1400m 1200m 1200m 1000m 800m

切り抜き用紙②

