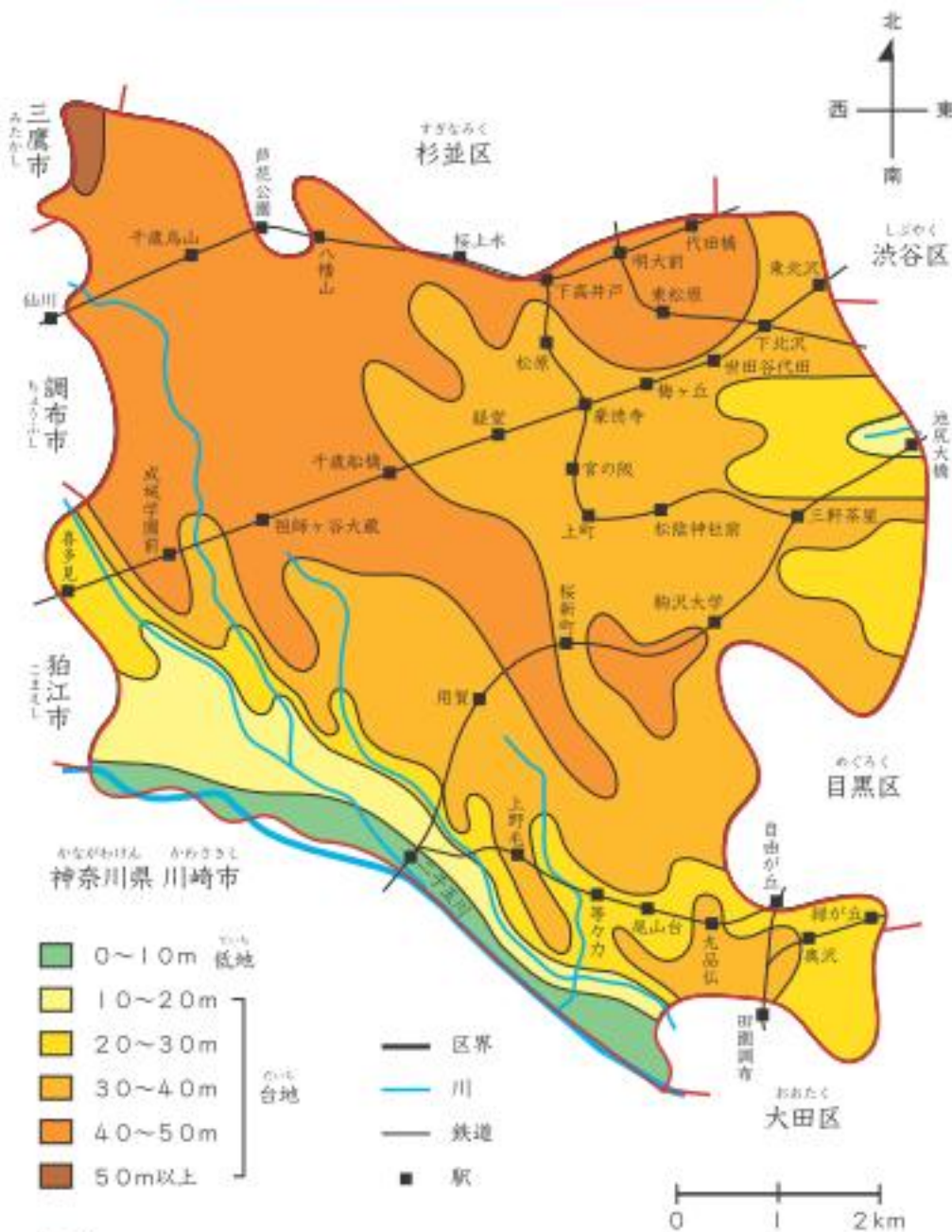


# 世田谷区の立体地図



名前

# 切り抜き用紙①

①

10m



※用意するもの

- ①はさみ
- ②のり(液体のりがいい)
- ③紙(のり付けの時の下じき用)



のり

※①②③の順に切り抜きます。  
※のりは、まわりをしっかりとつ  
けます。中は少していいです。

②

40m



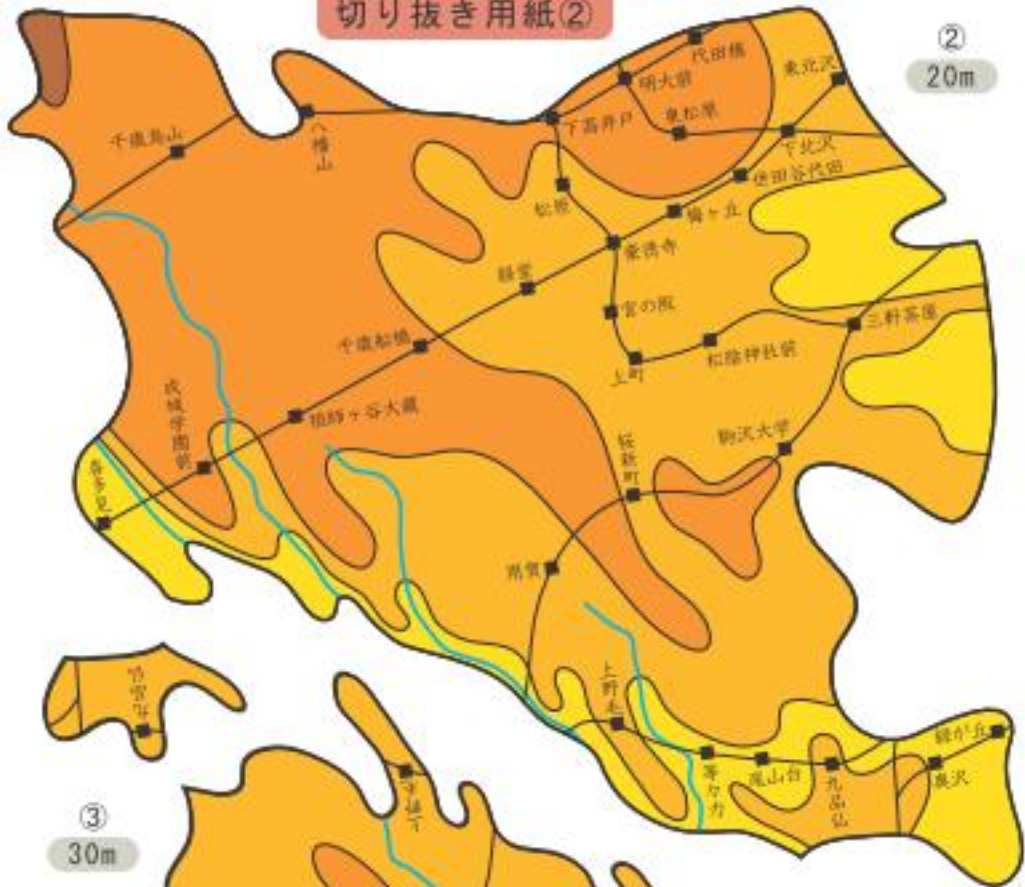
③

50m



切り抜き用紙②

②  
20m



③  
30m

