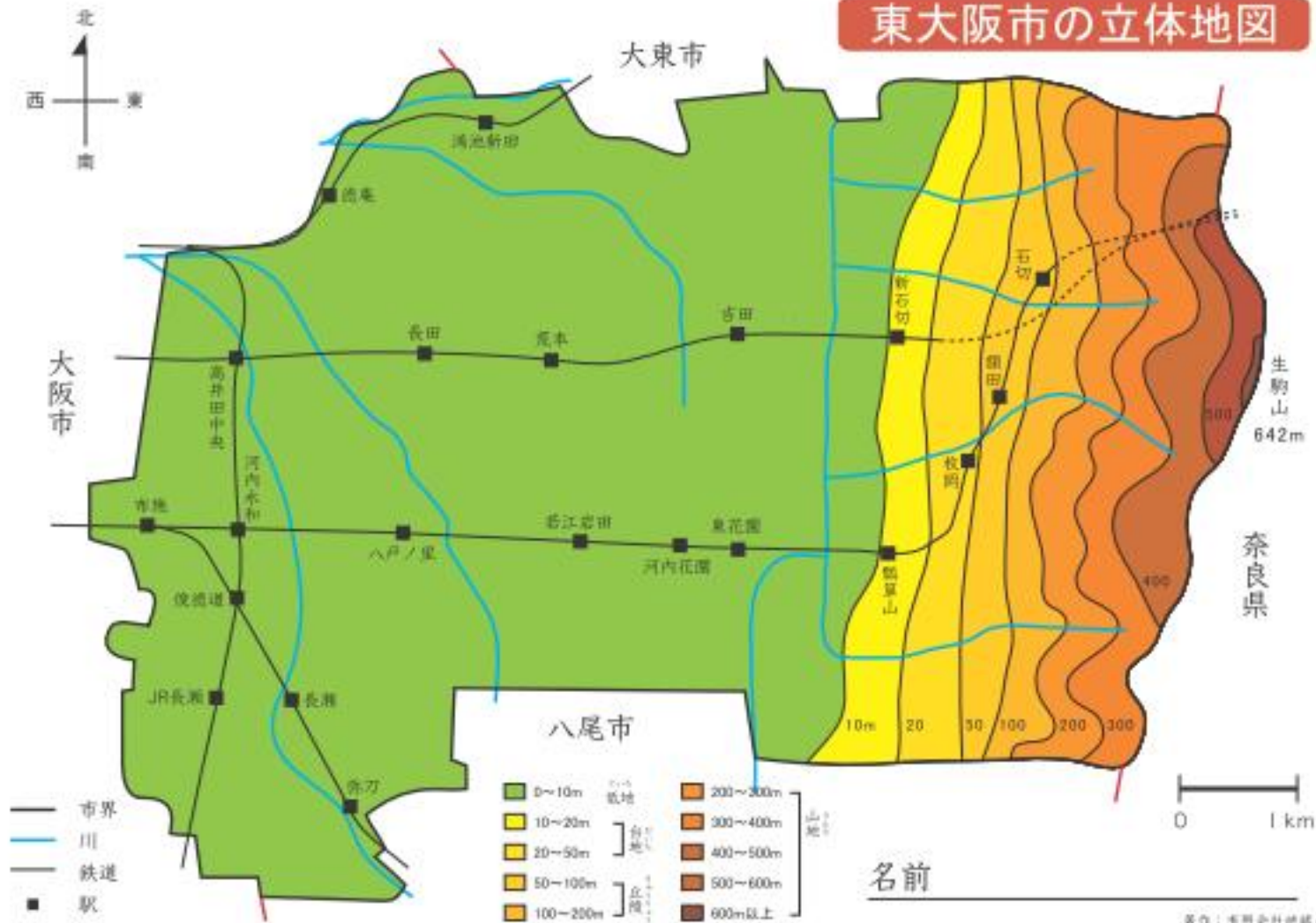
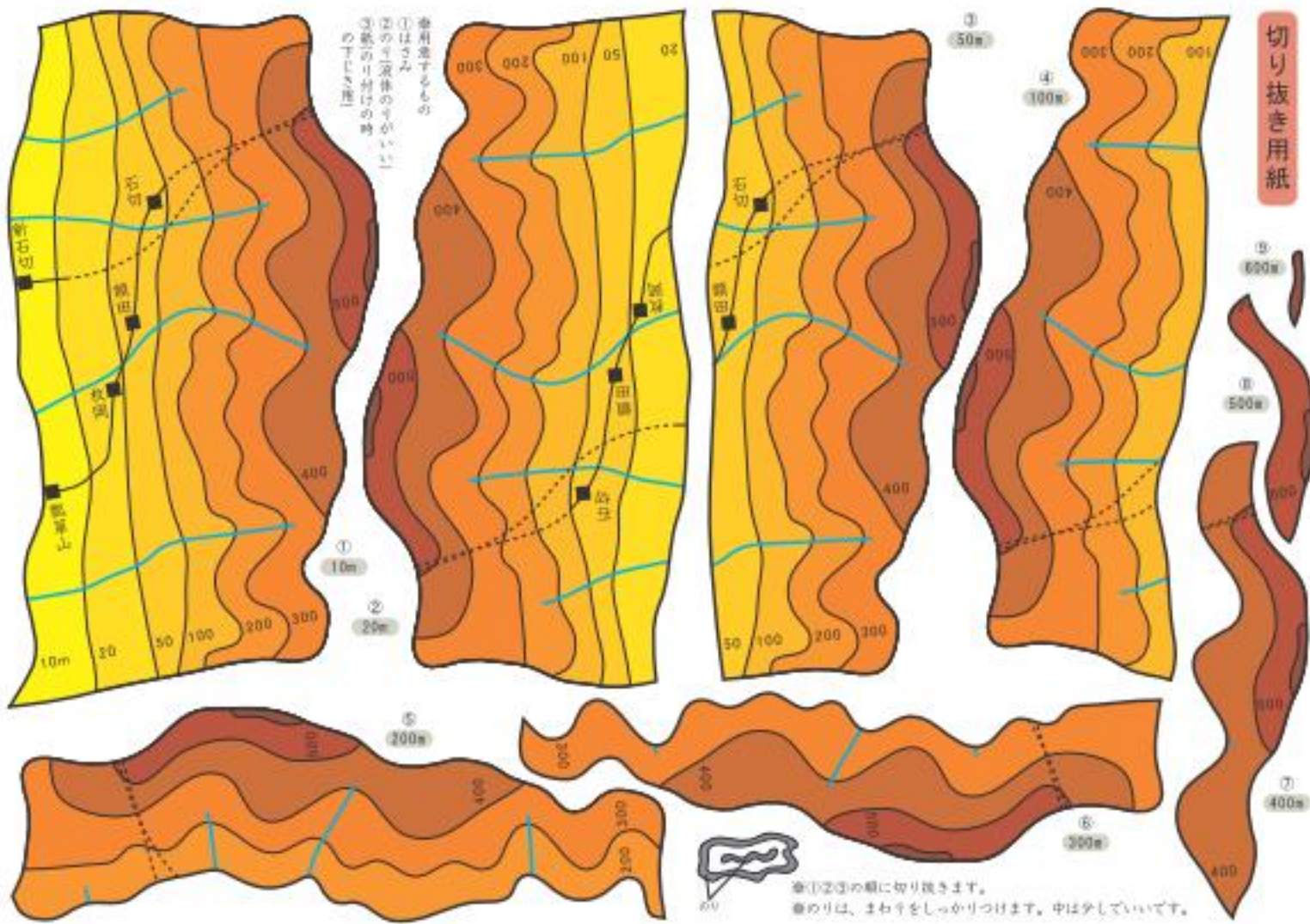


東大阪市の立体地図



切り抜き用紙



ご利用するもの
 ①はさみ
 ②のマイ液体のイがよい
 ③紙のリ分けの時
 の下しき座

① 10m

② 20m

③ 50m

④ 100m

⑤ 200m

⑥ 300m

⑦ 600m

⑧ 500m

⑨ 400m



①②③の順に切り抜きます。
 ④のりは、まわりをしっかりとつけます。中は空いています。